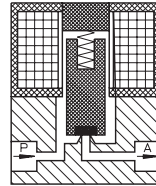
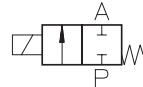


## Typ MA 210

2/2-Wege-Magnetventil,  
direktgesteuert, NC  
(stromlos geschlossen)



**Anwendung**  
Neutrale Flüssigkeiten,  
Gase und Dämpfe



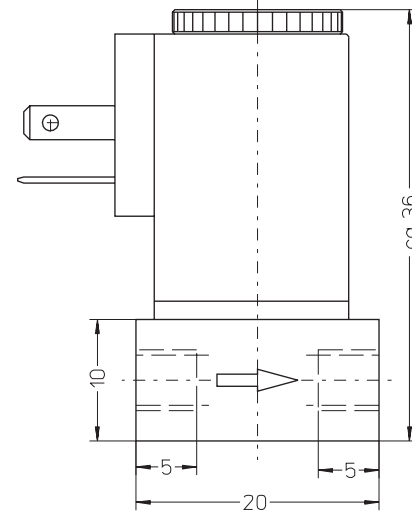
Typ/ Best.-Nr.	Nennweite [mm]	Anschluß	Druckdifferenz [bar]		kv-Wert [m³/h]	Gewicht [kg]
			AC	DC		
MA 210-001	0,8	M 5	-	0 - 8	0,02	0,050
MA 210-002	1,0	M 5	-	0 - 6	0,03	0,050
MA 210-003	1,2	M 5	-	0 - 5	0,04	0,050
MA 210-004	1,6	M 5	-	0 - 2	0,06	0,050
MA 210-005	2,0	M 5	-	0 - 1	0,08	0,050

Dichtwerkstoff: **P** (NBR) **E** (EPDM) **V** (FPM)

Gehäusewerkstoff: Messing  
 Innenteile: Edelstahl (1.4105)  
 Einbaulage: beliebig, bevorzugt steh.  
 Max. Umgebungstemp.: 50 °C  
 Viskosität des Mediums: max. 21 mm²/s (3 °E)  
 Statischer Druck: max. 10 bar  
 Standardspannungen: DC: 24 V, 12 V

Leistungsaufnahme: 1 W  
 Zul. Spannungstoleranz: -15%... +10%  
 Rel. Einschaltdauer (ED): 100%  
 Schalthäufigkeit: max. 1800/min  
 Schutzart EN 60529: IP 54

Andere Ausführungen auf Anfrage



Technische Änderungen vorbehalten

